

# 外開き窓

ガラス溝幅

30mm

RC 枠

## 性能仕様

耐風圧性	S-5 (2400Pa)
	S-6 (2800Pa)
	S-7 (3600Pa)
気密性	A-4 (2等級線)
水密性	W-5 (500Pa)
遮音性	T-1 (25等級線)
断熱性	H-1 (4.65W/(m <sup>2</sup> ·K)以下)
開き角度	W ≤ 600...45°、90°
	W > 600...30°、60°、90°

## ご注意

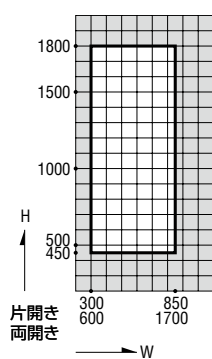
- シーリング施工を標準とします。
- 袖FI窓には、結露水の排水が可能な吹き上がり防止機構が付いています。

## 関連ページ

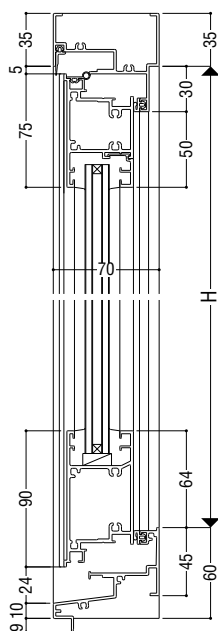
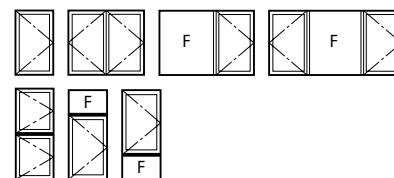
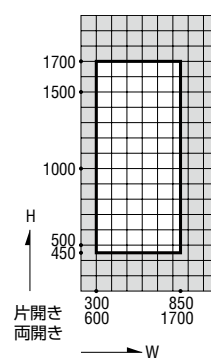
標準ハンドル	P. 31
段窓無目	P. 203
網戸	P. 389
連窓方立	P. 394
共通付属品	P. 738
納まり参考図	P. 750
標準装備外部品	P. 31

## 製作制限

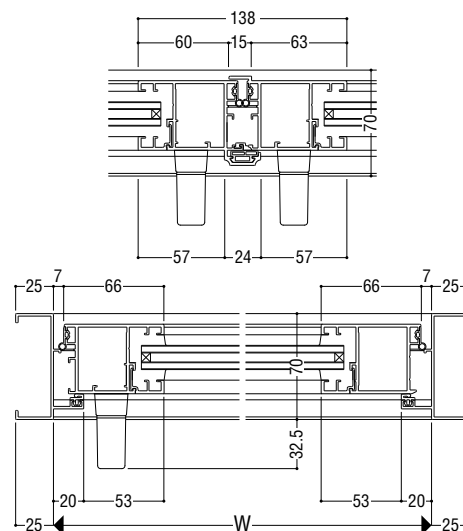
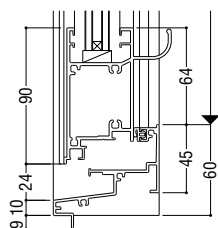
S-5 (2400Pa) ・ S-6 (2800Pa)



S-7 (3600Pa)



手架付下框

断熱  
防音サッシ

防音サッシ

一般サッシ

共通商品

BL認定サッシ

断熱  
防音サッシ  
(防火)防音サッシ  
(防火)共通商品  
(防火)アルミ樹脂  
複合サッシバリアフリー  
サッシ

換気商品

フライト  
内蔵サッシ

出窓

収納型網戸

マンション  
関連商品

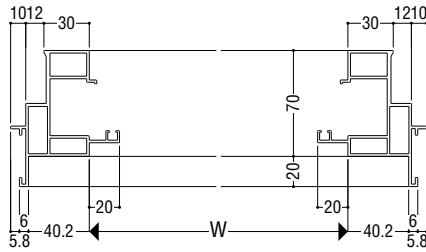
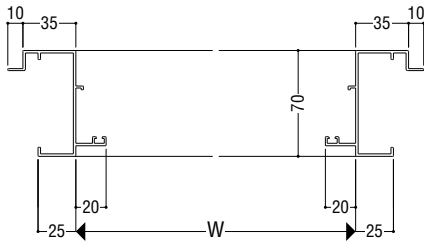
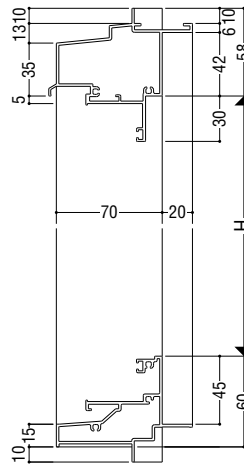
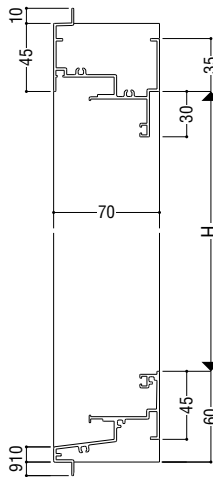
共通付属品

その他の  
商品

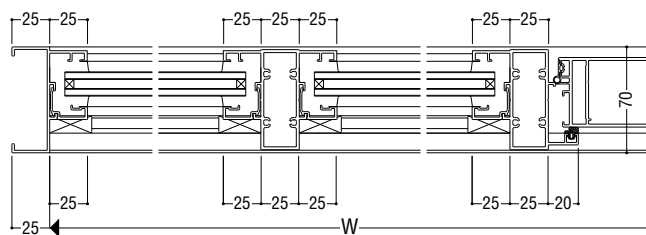
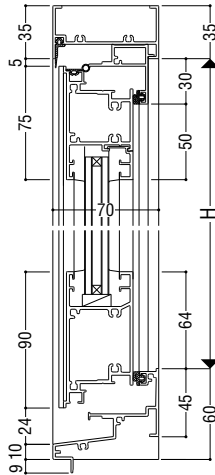
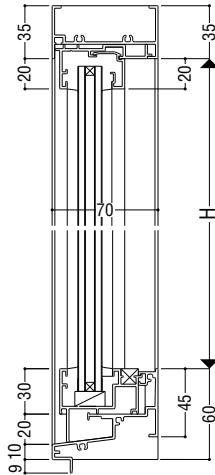
納まり参考図

ALC 枠

面付け枠



袖FIX窓



# 内開き窓

ガラス溝幅

30mm

RC 枠



## 性能仕様

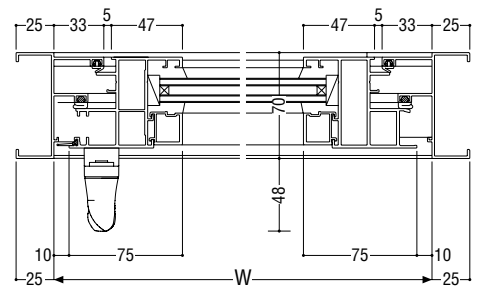
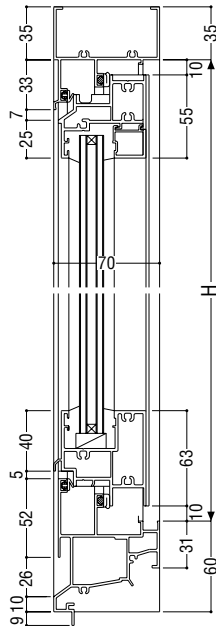
耐風圧性	<b>S-5</b> (2400Pa)
	<b>S-6</b> (2800Pa)
	<b>S-7</b> (3600Pa)
気密性	<b>A-4</b> (2等級線)
水密性	<b>W-5</b> (500Pa)
遮音性	<b>T-1</b> (25等級線)
断熱性	<b>H-1</b> (4.65W/(m <sup>2</sup> ·K)以下)
開き角度	45°、90°

## ご注意

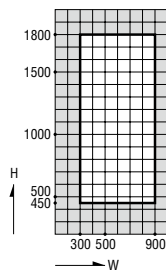
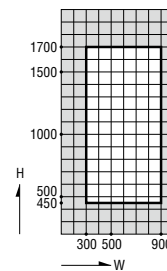
- シーリング施工を標準とします。
- 多点締りにより安定した性能です。

## 関連ページ

標準ハンドル	P. 32
網戸	P. 389
連窓方立	P. 394
共通付属品	P. 738
納まり参考図	P. 750
標準装備外部品	P. 32



## 製作制限

**S-5 (2400Pa) · S-6 (2800Pa)**

**S-7 (3600Pa)**
断熱  
防音サッシ

防音サッシ

一般サッシ

共通商品

BL認定サッシ

断熱  
防音サッシ  
(防火)防音サッシ  
(防火)共通商品  
(防火)アルミ樹脂  
複合サッシサッシ  
バリアフリー

換気商品

内蔵サッシ  
フライント

出窓

収納型網戸

マンション  
関連商品

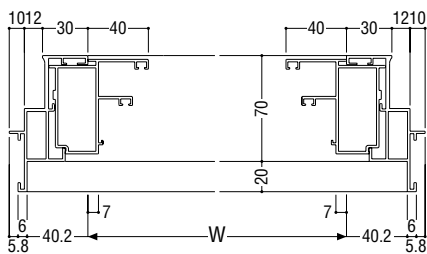
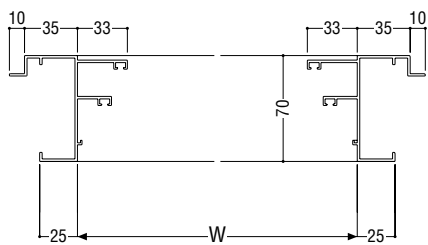
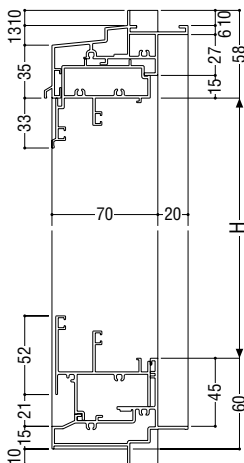
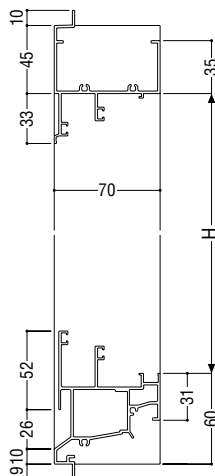
共通付属品

その他の  
商品

納まり参考図

ALC 枠

面付け枠



防音サッシ

一般サッシ

共通商品

BL認定サッシ

断熱  
防音サッシ  
(防火)

防音サッシ  
(防火)

共通商品  
(防火)

アルミ樹脂  
複合サッシ

サッシ  
パリアフリー

換気商品

ブラインド  
内蔵サッシ

出窓

収納型網戸

マンション  
関連商品

共通付属品

その他の  
商品

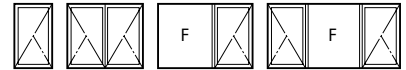
納まり参考図

# たてすべり出し窓

ガラス溝幅

30mm

RC 枠



## 性能仕様

耐風圧性	S-5 (2400Pa)
	S-6 (2800Pa)
	S-7 (3600Pa)
気密性	A-4 (2等級線)
水密性	W-5 (500Pa)
遮音性	T-1 (25等級線)*1
	T-2 (30等級線)*2
断熱性	H-1 (4.65W/(m <sup>2</sup> ·K)以下)

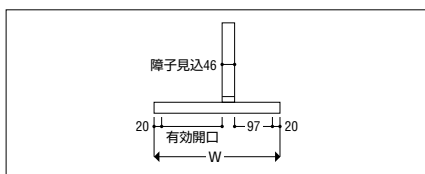
\*1 15mm+A6+5mm以上の複層ガラスを使用。  
\*2 6mm+A6+4mm以上の複層ガラスを使用。

大型ステー	ステンレス製
開き角度	W≤700は41°、90° ストップ W>700は30°、45°、90° ストップ

## ご注意

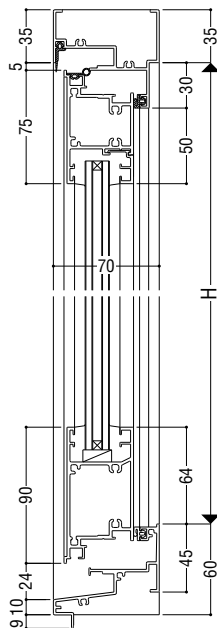
- シーリング施工を標準とします。
- 袖FIX窓には、結露水の排水が可能な吹き上がり防止機構が付いています。

## 有効開口

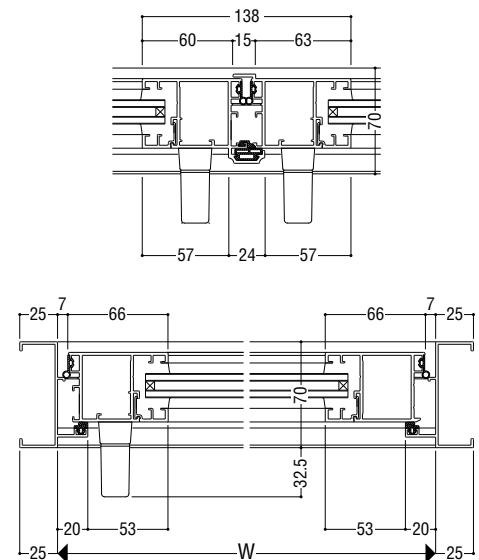
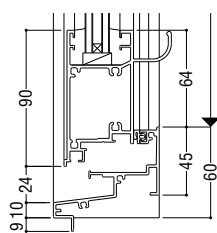


## 関連ページ

標準ハンドル	P. 29
段窓無目	P. 203
網戸	P. 389
連窓方立	P. 394
共通付属品	P. 738
納まり参考図	P. 750
標準装備外部品	P. 29

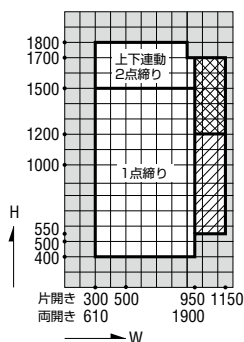


## 手架付下框



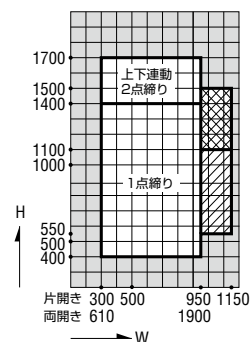
## 製作制限

S-5 (2400Pa) · S-6 (2800Pa)



▨ 部は1点締り  
▩ 部は上下運動2点締り

S-7 (3600Pa)



▨ 部は1点締り  
▩ 部は上下運動2点締り

断熱  
防音サッシ

防音サッシ

一般サッシ

共通商品

BL認定サッシ

断熱  
防音サッシ  
(防火)

防音サッシ  
(防火)

共通商品  
(防火)

アルミ樹脂  
複合サッシ

サッシ  
パリアフリー

換気商品

ブラインド  
内蔵サッシ

出窓

収納型  
網戸

マンション  
関連商品

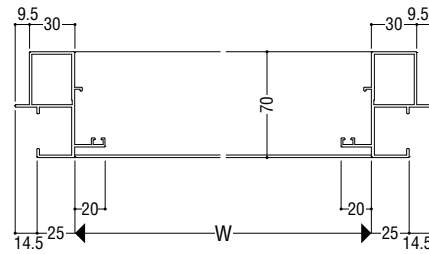
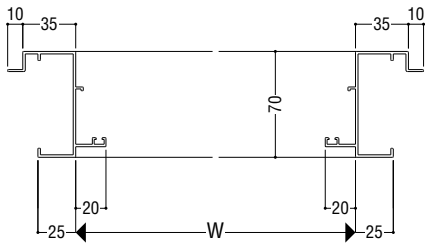
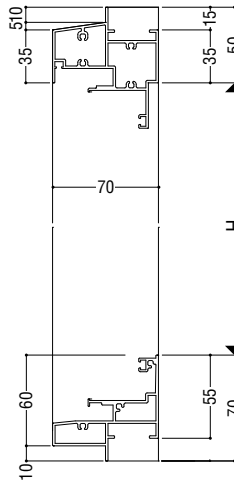
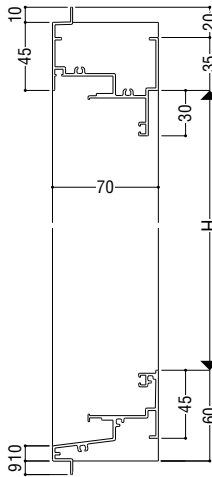
共通付属品

商品  
その他の

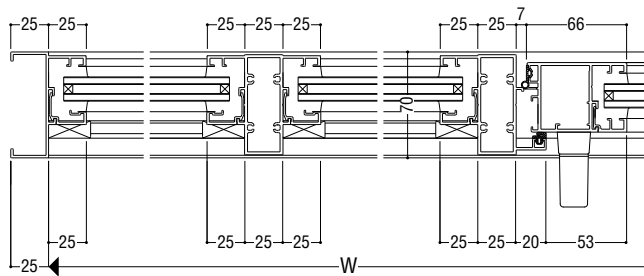
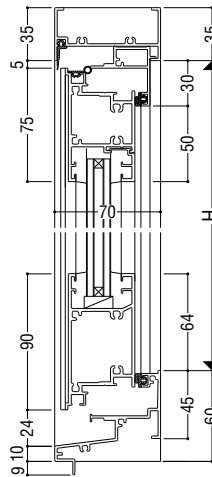
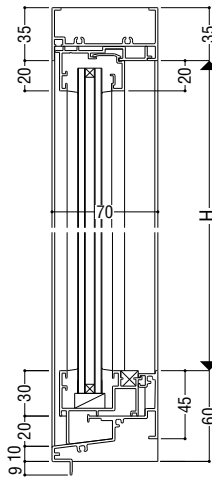
納まり  
参考図

ALC 枠

面付け枠



袖FIX窓

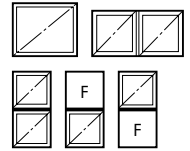


# すべり出し窓 (BL認定サッシの性能仕様はP.63をご参照願います。)

ガラス溝幅

30mm

RC 枠



## 性能仕様

耐風圧性	S-5 (2400Pa)
	S-6 (2800Pa)
	S-7 (3600Pa)
気密性	A-4 (2等級線)
水密性	W-5 (500Pa)
遮音性	T-1 (25等級線) <sup>*1</sup>
	T-2 (30等級線) <sup>*2</sup>
断熱性	H-1 (4.65W/(m <sup>2</sup> ・K)以下)

<sup>\*1</sup> 5mm+A6+5mm以上の複層ガラスを使用。  
<sup>\*2</sup> 6mm+A6+4mm以上の複層ガラスを使用。

## 絞り使用区分

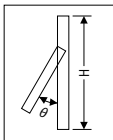
使用区分	取り付け個数	取り付け位置
300 ≤ W ≤ 900	1個	W / 2
900 < W ≤ 1200	2個	W / 4

## ご注意

- シーリング施工を標準とします。

## 開き角度区分

サッシH	角度θ
300~499	30°
500~799	25°
800~1100	20°



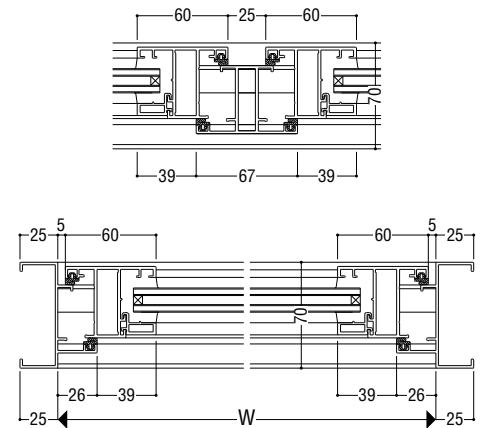
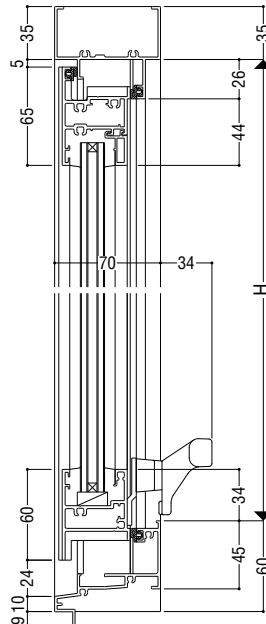
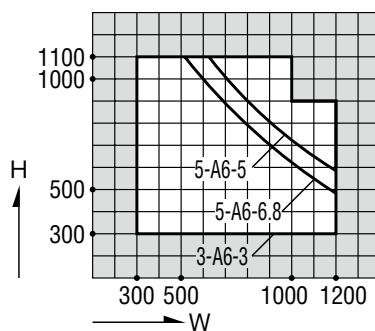
## 関連ページ

ハンドル	P. 33
段窓無目	P. 203
網戸	P. 389
連窓方立	P. 394
共通付属品	P. 738
納まり参考図	P. 750

## 製作制限

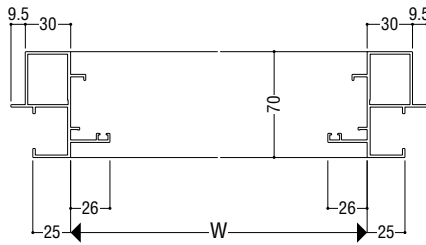
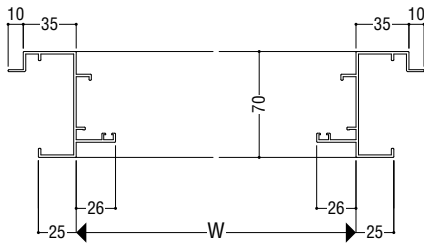
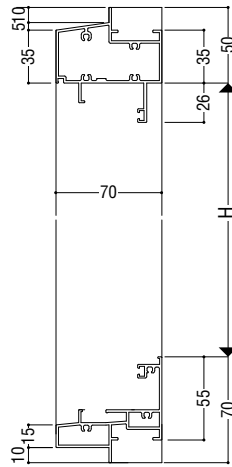
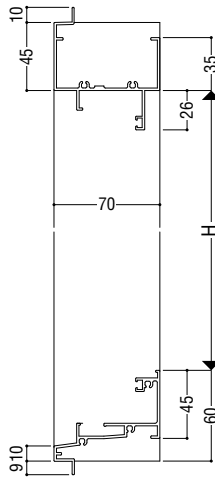
※製作制限は、ピボットとヒンジの摩擦力によって保持しうる障子質量(重量)を考慮します。

**S-5 (2400Pa) ・ S-6 (2800Pa) ・ S-7 (3600Pa)**



ALC 枠

面付け枠



断熱  
防音サッシ

防音サッシ

一般サッシ

共通商品

BL認定サッシ

断熱  
防音サッシ  
(防火)

防音サッシ  
(防火)

共通商品  
(防火)

アルミ樹脂  
複合サッシ

サッシ  
パリアフリー

換気商品

ブラインド  
内蔵サッシ

出窓

収納型  
網戸

マンション  
関連商品

共通付属品

商品  
その他の

納まり  
参考図



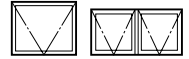
# 内倒し窓

(BL 認定サッシの性能仕様は P.63 をご参照願います。)

ガラス溝幅

30mm

RC 枠



## 性能仕様

耐風圧性	S-5 <2400Pa>
	S-6 <2800Pa>
	S-7 <3600Pa>
気密性	A-4 <2等級線>
水密性	W-5 <500Pa>
遮音性	T-1 <25等級線>*1
	T-2 <30等級線>*2
断熱性	H-1 <4.65W/(m <sup>2</sup> ・K)以下>

\*1 5mm+A6+5mm以上の複層ガラスを使用。  
\*2 6mm+A6+4mm以上の複層ガラスを使用。

縮り	ハンドル、トップラッチ
----	-------------

## 縮り使用区分

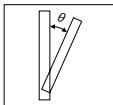
	使用区分	取り付け個数	取り付け位置
ハンドル	300≦W≦900	1個	W/2
	900<W≦1200	2個	W/4
トップラッチ	300≦W≦900	1個	W/2

## ご注意

●シーリング施工を標準とします。

## 開き角度区分

アーム	サッシH	角度θ
内倒しアーム	300~ 600	30°・60°
アーム	601~ 749	30°
ストッパー	750~1100	20°

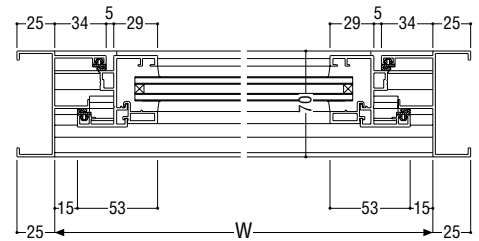
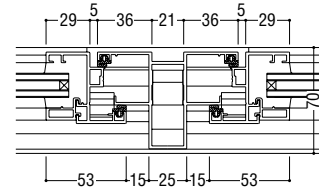
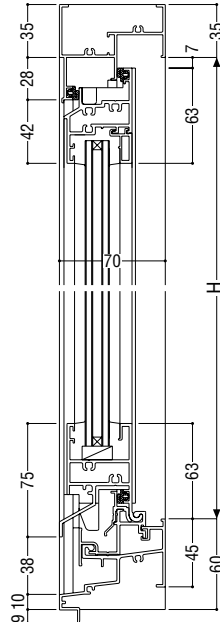
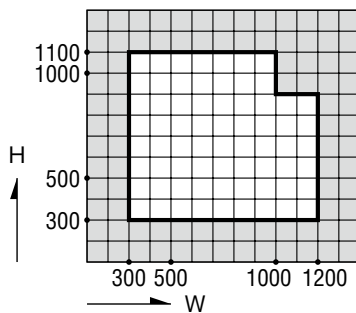


## 関連ページ

トップラッチ	P. 34
ハンドル	
網戸	P. 390
連窓方立	P. 394
共通付属品	P. 738
納まり参考図	P. 750

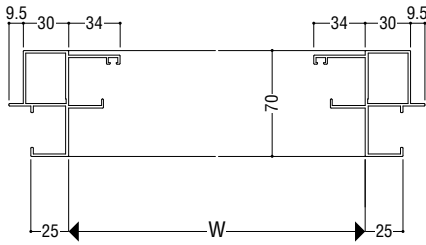
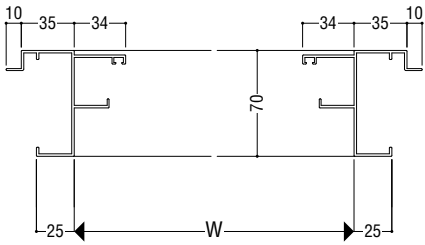
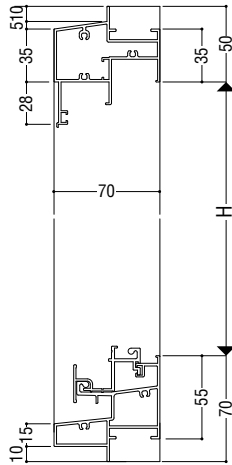
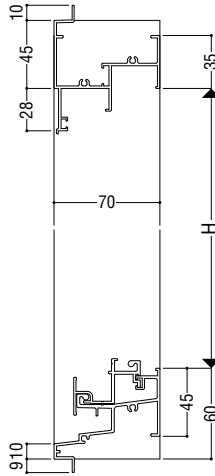
## 製作制限

**S-5 <2400Pa> · S-6 <2800Pa> · S-7 <3600Pa>**



ALC 枠

面付け枠



断熱  
防音サッシ

防音サッシ

一般サッシ

共通商品

BL認定サッシ

断熱  
防音サッシ  
(防火)

防音サッシ  
(防火)

共通商品  
(防火)

アルミ樹脂  
複合サッシ

パリアフリー  
サッシ

換気商品

ブラインド  
内蔵サッシ

出窓

収納型網戸

マンション  
関連商品

共通付属品

その他の  
商品

納まり参考図

# たて軸回転窓

ガラス溝幅

30mm

RC 枠



## 性能仕様

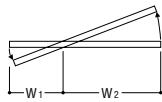
耐風圧性	<b>S-5</b> (2400Pa)
	<b>S-6</b> (2800Pa)
	<b>S-7</b> (3600Pa)
気密性	<b>A-4</b> (2等級線)
水密性	<b>W-5</b> (500Pa)
遮音性	<b>T-1</b> (25等級線)
断熱性	<b>H-1</b> (4.65W/(m <sup>2</sup> ·K)以下)
ヒンジ	ステンレス製 (上下左右調整可能)
あおり止め	面付け自動ストップ型30°、45°、90°

## ご注意

- シーリング施工を標準とします。

## 偏芯最小最大寸法

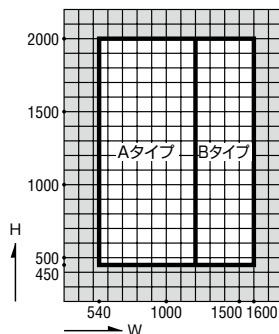
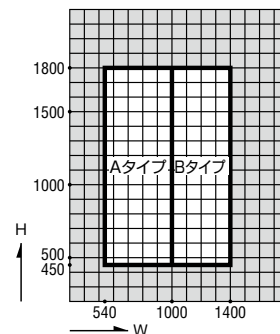
偏芯最小寸法W1=270  
偏芯最大寸法W2=850



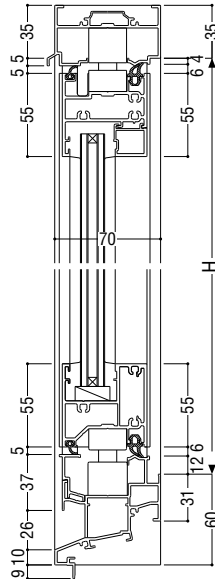
## 関連ページ

標準ハンドル	<b>P. 35</b>
連窓方立	<b>P. 394</b>
共通付属品	<b>P. 738</b>
納まり参考図	<b>P. 750</b>
標準装備外部品	<b>P. 35</b>

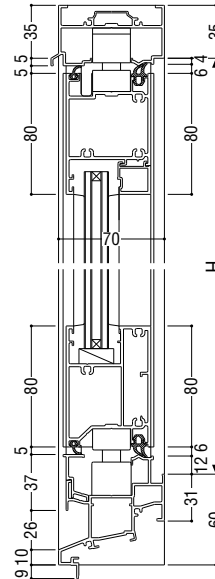
## 製作制限

**S-5 (2400Pa) · S-6 (2800Pa)**

**S-7 (3600Pa)**


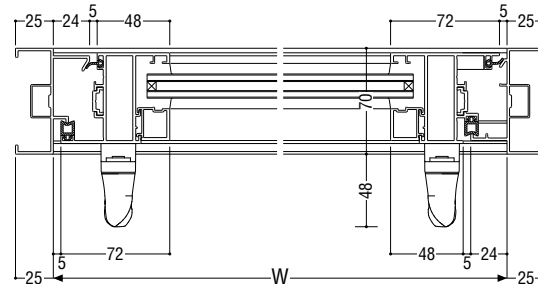
Aタイプ



Bタイプ

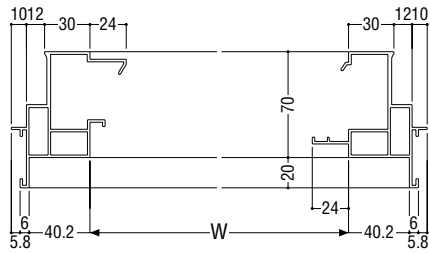
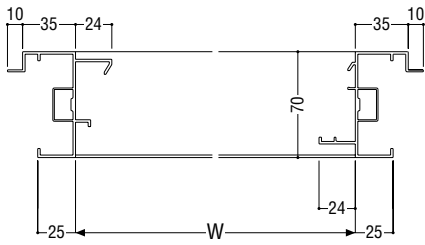
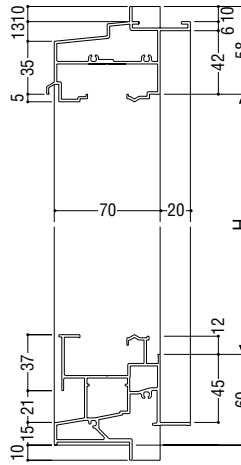
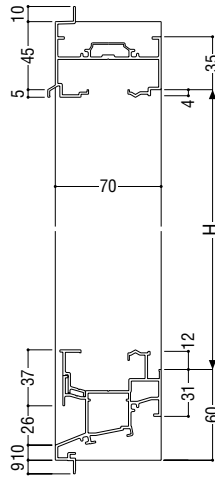


A・Bタイプ



ALC 枠

面付け枠



断熱  
防音サッシ

防音サッシ

一般サッシ

共通商品

BL認定サッシ

断熱  
防音サッシ  
(防火)

防音サッシ  
(防火)

共通商品  
(防火)

アルミ樹脂  
複合サッシ

サッシ  
パリアフリー

換気商品

ブラインド  
内蔵サッシ

出窓

収納型網戸

マンション  
関連商品

共通付属品

商品  
その他の

納まり参考図

# 突出し窓

ガラス溝幅 **30mm**

性能仕様

耐風圧性	<b>S-5</b> (2400Pa)
	<b>S-6</b> (2800Pa)
	<b>S-7</b> (3600Pa)
気密性	<b>A-4</b> (2等級線)
水密性	<b>W-5</b> (500Pa)
遮音性	<b>T-1</b> (25等級線)
断熱性	<b>H-1</b> (4.65W/(m <sup>2</sup> ·K)以下)
締り	リンケージロック

締り使用区分

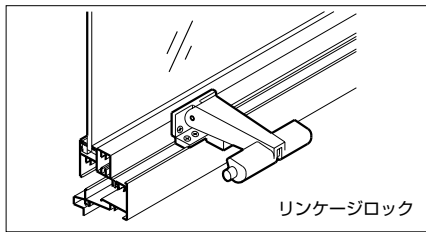
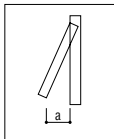
使用区分	取り付け個数	取り付け位置
リンケージロック 300 ≤ W ≤ 900	1個	W/2
900 < W ≤ 1200	2個	W/4

ご注意

- シーリング施工を標準とします。

開口量について

締り	開口量a
リンケージロック	約90

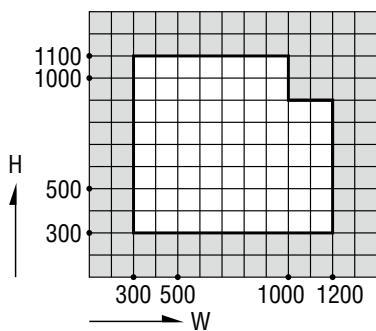


関連ページ

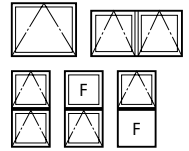
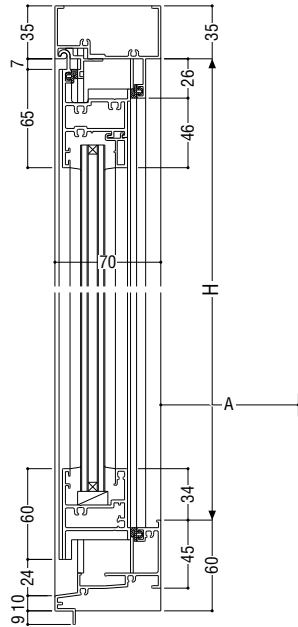
リンケージロック	P. 37
段窓無目	P. 203
連窓方立	P. 394
共通付属品	P. 738
納まり参考図	P. 750

製作制限

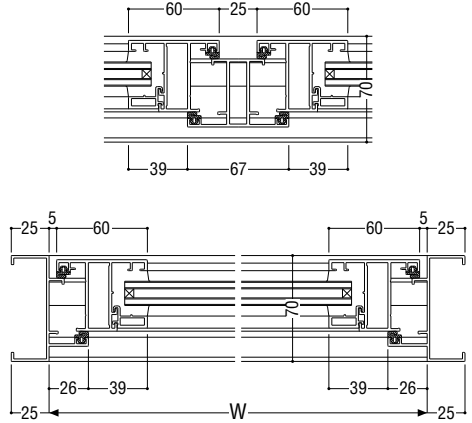
**S-5**(2400Pa)・**S-6**(2800Pa)・**S-7**(3600Pa)



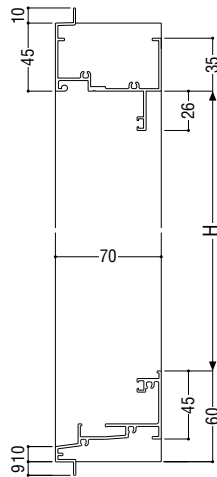
## RC 枠



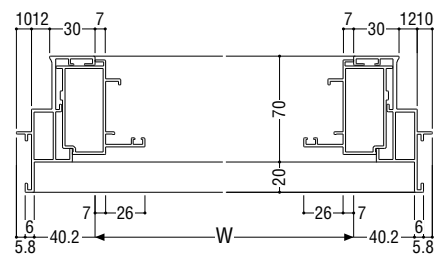
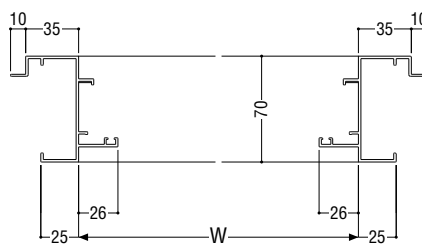
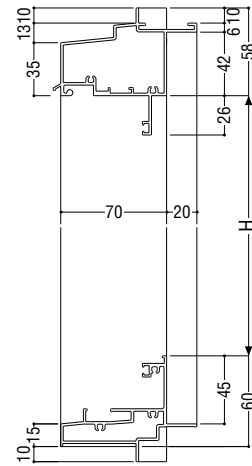
■リンケージロック出幅寸法  
A=91mm



## ALC 枠



## 面付け枠



断熱防音サッシ  
断熱防音サッシ  
一般サッシ  
共通商品  
BL認定サッシ  
断熱防音サッシ(防火)  
断熱防音サッシ(防火)  
共通商品(防火)  
複合樹脂  
サッシ  
サッシ  
換気商品  
内蔵サッシ  
出窓  
収納型網戸  
マンション  
共通付属品  
その他の商品  
納まり参考図

# 横軸回転窓

ガラス溝幅

**30mm**

面付け枠

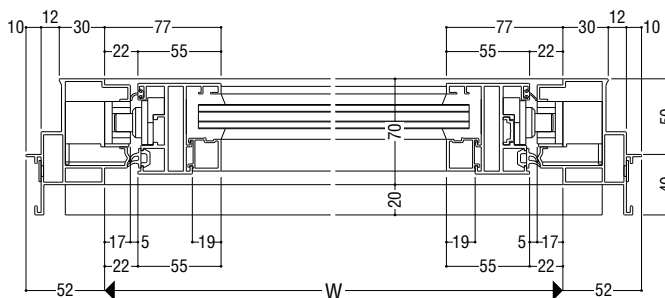
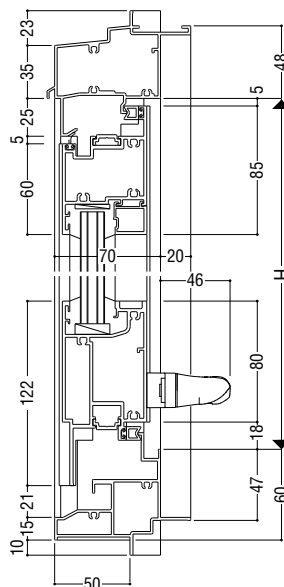


性能仕様

耐風圧性	<b>S-5</b> <2400Pa>
	<b>S-6</b> <2800Pa>
	<b>S-7</b> <3600Pa>
気密性	<b>A-4</b> <2等級線>
水密性	<b>W-5</b> <500Pa>
遮音性	<b>T-1</b> <25等級線>
断熱性	<b>H-1</b> <4.65W/(m <sup>2</sup> ·K)以下>

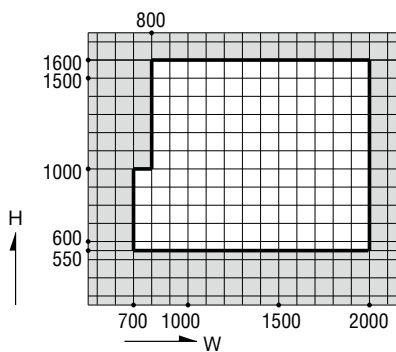
関連ページ

標準ハンドル	<b>P. 35</b>
共通付属品	<b>P. 738</b>
納まり参考図	<b>P. 750</b>

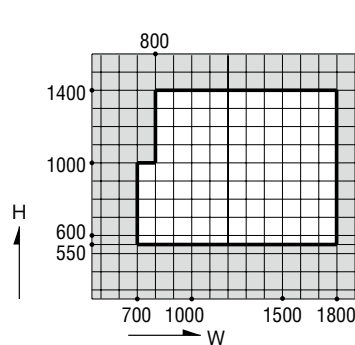


製作制限

**S-5 <2400Pa> · S-6 <2800Pa>**



**S-7 <3600Pa>**



断熱  
防音サッシ

防音サッシ

一般サッシ

共通商品

BL認定サッシ

断熱  
防音サッシ  
(防火)

防音サッシ  
(防火)

共通商品  
(防火)

アルミ樹脂  
複合サッシ

サッシ  
パリアフリー

換気商品

ブラインド  
内蔵サッシ

出窓

収納型網戸

マンション  
関連商品

共通付属品

商品  
その他の

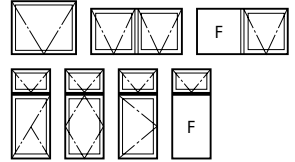
納まり参考図

# 外倒し排煙窓

ガラス溝幅

30mm

RC 枠



## 性能仕様

耐風圧性	<b>S-5</b> (2400Pa)
	<b>S-6</b> (2800Pa)
	<b>S-7</b> (3600Pa)
気密性	<b>A-4</b> (2等級線)
水密性	<b>W-5</b> (500Pa)
遮音性	<b>T-1</b> (25等級線)
断熱性	<b>H-1</b> (4.65W/(m <sup>2</sup> ·K)以下)
開き角度	45°、60°、90°
ステイダンパー	許容窓質量(重量) 20kg / 2本
キャッチ	連動数は、チェーン把手1本につき4個以内。

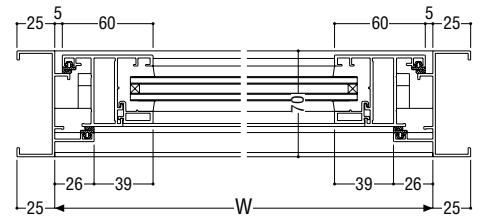
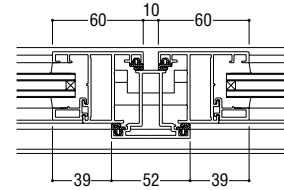
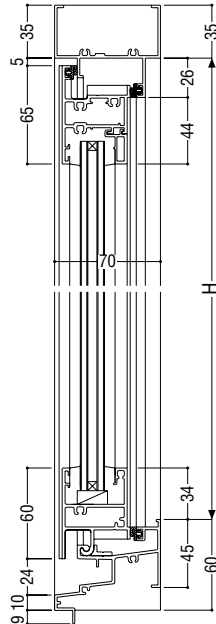
## ご注意

- シーリング施工を標準とします。

## 関連ページ

段窓無目	<b>P. 203</b>
連窓方立	<b>P. 394</b>
共通付属品	<b>P. 738</b>
納まり参考図	<b>P. 750</b>

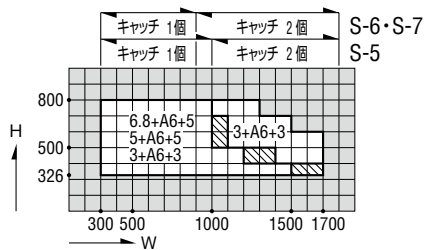
標準装備外部品 オペレーター



## 製作制限

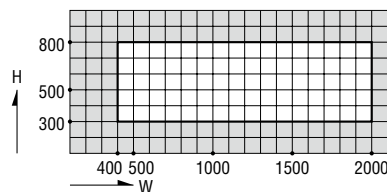
**S-5 (2400Pa) · S-6 (2800Pa) · S-7 (3600Pa)**

### キャッチ式



6.8+A6+5使用不可となります。

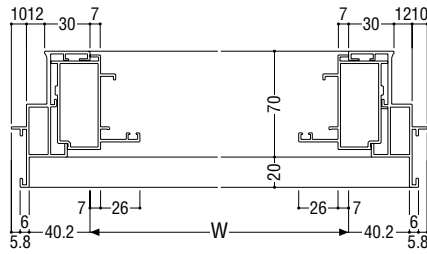
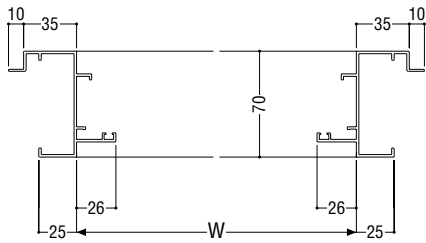
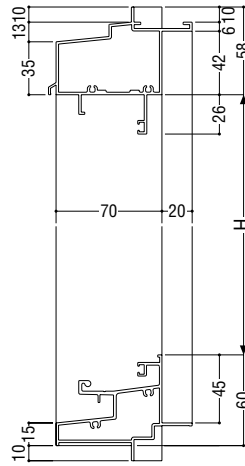
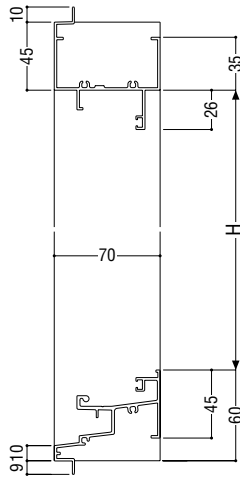
### オペレーター式



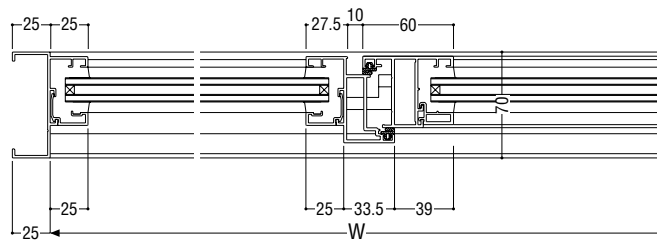
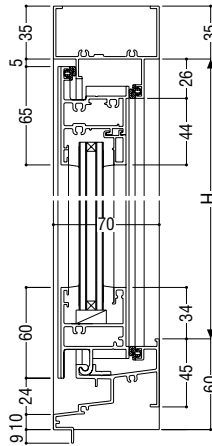
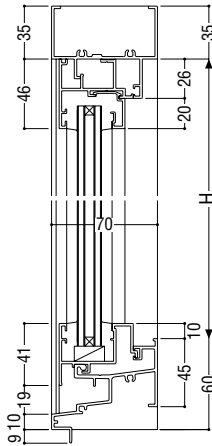
※使用するオペレーター機種により最小H寸法は異なります。  
 ※ガラス厚さによる障子重量にご注意下さい。

ALC 枠

面付け枠



袖FIX窓



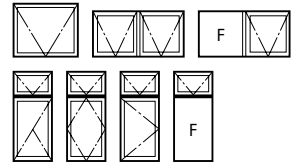


# 内倒し排煙窓

ガラス溝幅

30mm

RC 枠



## 性能仕様

耐風圧性	<b>S-5</b> (2400Pa)
	<b>S-6</b> (2800Pa)
	<b>S-7</b> (3600Pa)
気密性	<b>A-4</b> (2等級線)
水密性	<b>W-5</b> (500Pa)
遮音性	<b>T-1</b> (25等級線)
断熱性	<b>H-1</b> (4.65W/(m <sup>2</sup> ·K)以下)
開き角度	45°、60°、90°
ステイダンパー	許容窓質量(重量) 20kg/2本
キャッチ	連動数は、チェーン把手1本につき4個以内。

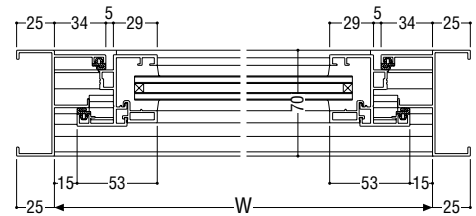
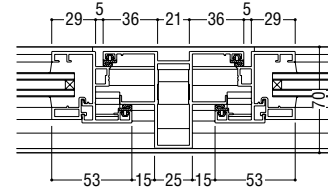
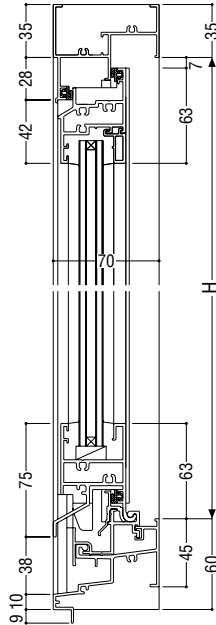
## ご注意

- シーリング施工を標準とします。

## 関連ページ

段窓無目	P. 203
網戸	P. 390
連窓方立	P. 394
共通付属品	P. 738
納まり参考図	P. 750

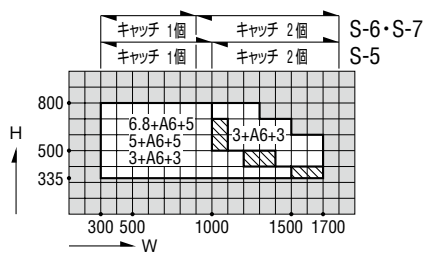
標準装備外部品 オペレーター



## 製作制限

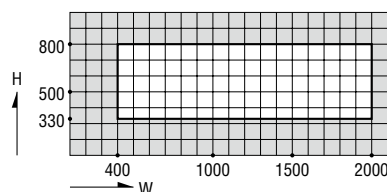
**S-5** (2400Pa) · **S-6** (2800Pa) · **S-7** (3600Pa)

### キャッチ式



6.8+A6+5使用不可となります。

### オペレーター式



※使用するオペレーター機種により最小H寸法は異なります。  
※ガラス厚さによる障子重量にご注意下さい。

断熱  
防音サッシ

防音サッシ

一般サッシ

共通商品

BL認定サッシ

断熱  
防音サッシ  
(防火)

防音サッシ  
(防火)

共通商品  
(防火)

アルミ樹脂  
複合サッシ

サッシ  
バリアフリー

換気商品

ブラインド  
内蔵サッシ

出窓

収納型網戸

マンション  
関連商品

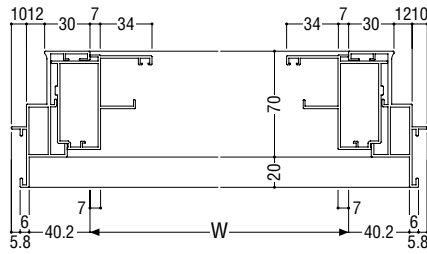
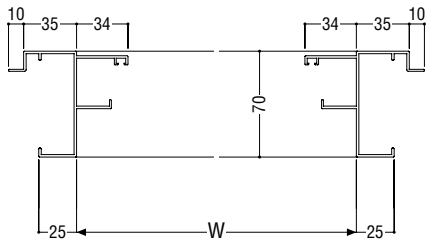
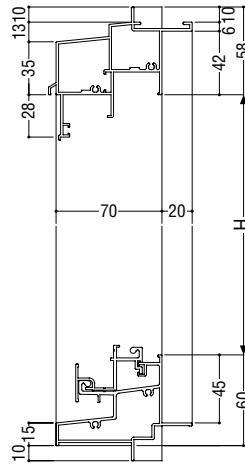
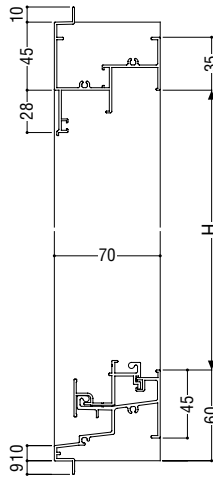
共通付属品

商品  
その他の

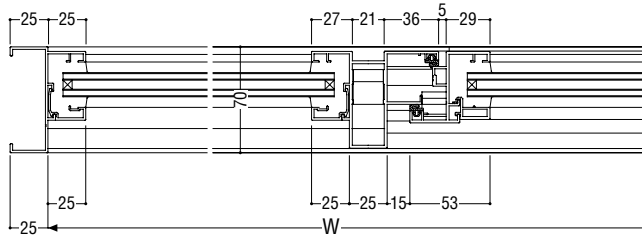
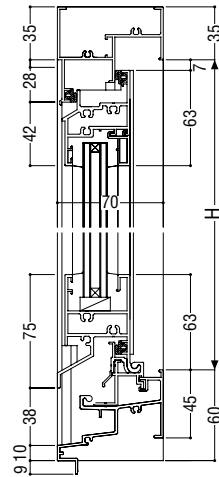
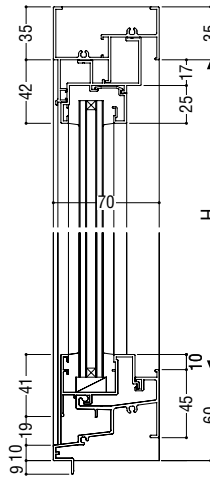
納まり参考図

ALC 枠

面付け枠



袖FIX窓

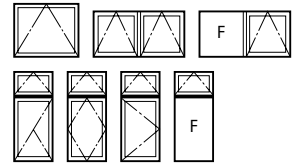


# 突出し排煙窓

ガラス溝幅

30mm

RC 枠



## 性能仕様

耐風圧性	S-5 (2400Pa)
	S-6 (2800Pa)
	S-7 (3600Pa)
気密性	A-4 (2等級線)
水密性	W-5 (500Pa)
遮音性	T-1 (25等級線)
断熱性	H-1 (4.65W/(m <sup>2</sup> ·K)以下)
開き角度	45°

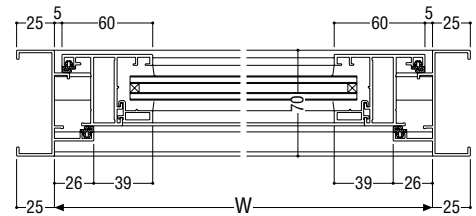
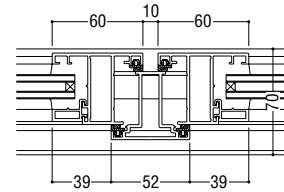
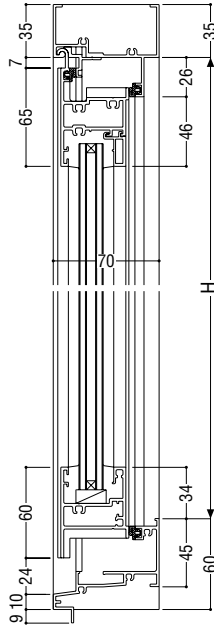
## ご注意

- オペレーター仕様にてご使用願います。
- シーリング施工を標準とします。

## 関連ページ

段窓無目	P. 203
連窓方立	P. 394
共通付属品	P. 738
納まり参考図	P. 750

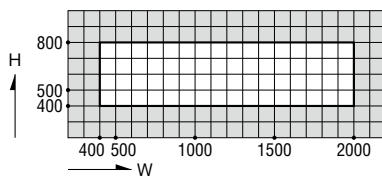
標準装備外部品	オペレーター
---------	--------



## 製作制限

**S-5 (2400Pa) · S-6 (2800Pa) · S-7 (3600Pa)**

### オペレーター式



- ※使用するオペレーター機種により最小H寸法は異なります。
- ※ガラス厚さによる障子重量にご注意下さい。

断熱  
防音サッシ

防音サッシ

一般サッシ

共通商品

BL認定サッシ

断熱  
防音サッシ  
(防火)防音サッシ  
(防火)共通商品  
(防火)アルミ樹脂  
複合サッシバリアフリー  
サッシ

換気商品

フライント  
内蔵サッシ

出窓

収納型網戸

マンション  
関連商品

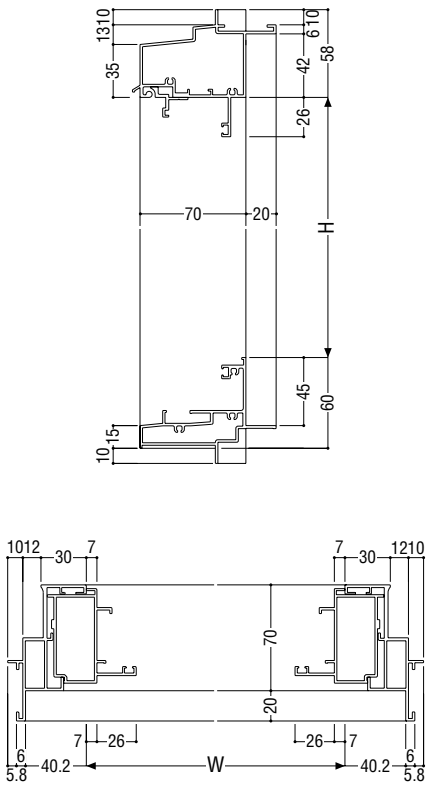
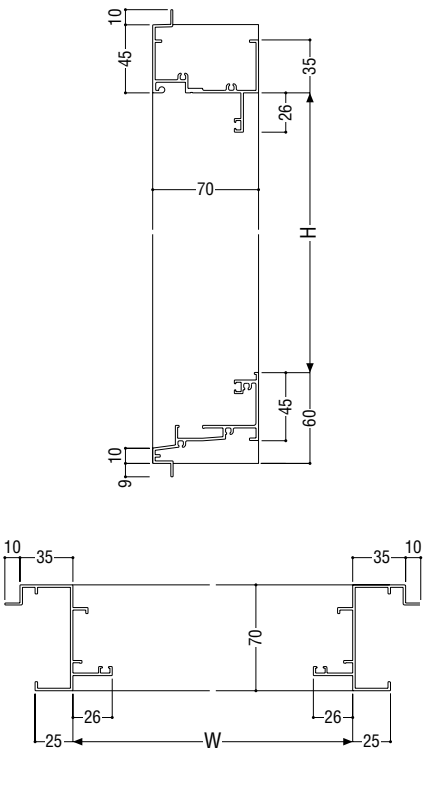
共通付属品

その他の  
商品

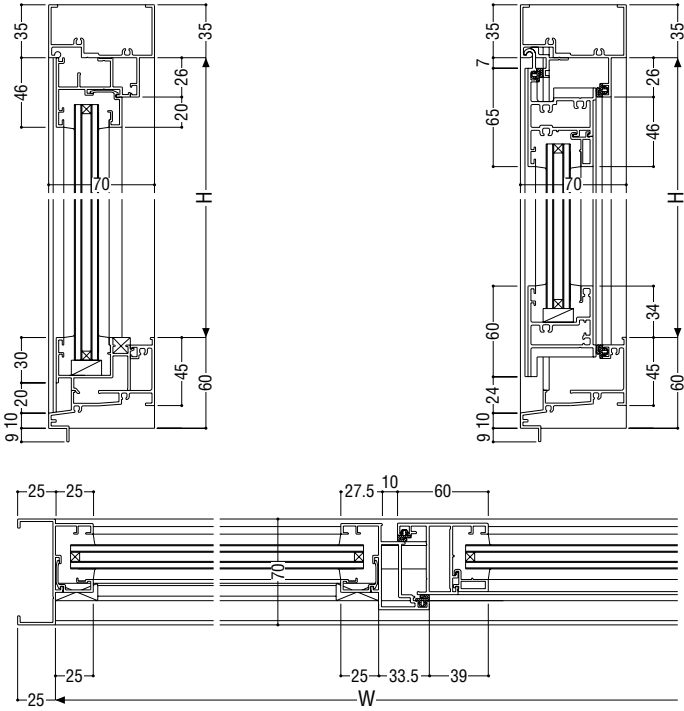
納まり参考図

**ALC 枠**

**面付け枠**



**袖FIX窓**



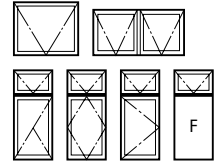
- 断熱  
防音サッシ
- 防音サッシ
- 一般サッシ
- 共通商品
- BL認定サッシ
- 断熱  
防音サッシ  
(防火)
- 防音サッシ  
(防火)
- 共通商品  
(防火)
- アルミ樹脂  
複合サッシ
- サッシ  
パリアフリー
- 換気商品
- ブラインド  
内蔵サッシ
- 出窓
- 収納型網戸
- マンション  
関連商品
- 共通付属品
- 商品  
その他の
- 納まり参考図

# インペイ式外倒し排煙窓

ガラス溝幅

30mm

RC 枠



## 性能仕様

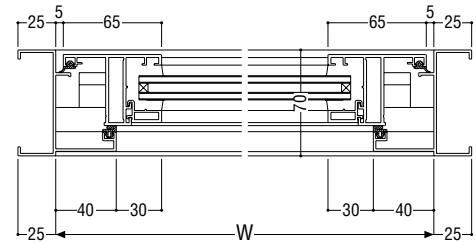
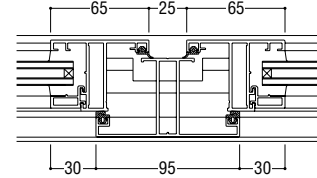
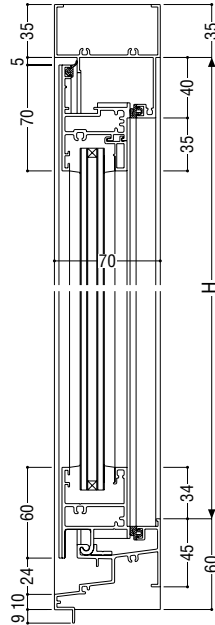
耐風圧性	<b>S-5</b> (2400Pa)
	<b>S-6</b> (2800Pa)
気密性	<b>A-4</b> (2等級線)
水密性	<b>W-5</b> (500Pa)
遮音性	<b>T-1</b> (25等級線)
断熱性	<b>H-1</b> (4.65W/(m <sup>2</sup> ·K)以下)
開き角度	45°・60°・90°

## ご注意

- シーリング施工を標準とします。
- 開閉用オペレーター装置を枠と框間に納め、すっきりとした室内意匠が得られます。
- 火災時には、ボタンを押すと開放します。

## 関連ページ

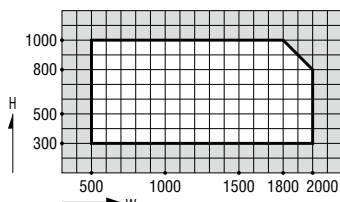
段窓無目	<b>P. 203</b>
網戸	<b>P. 390</b>
連窓方立	<b>P. 394</b>
共通付属品	<b>P. 738</b>
納まり参考図	<b>P. 750</b>
標準装備外部品	オペレーター



## 製作制限

**S-5** (2400Pa) ・ **S-6** (2800Pa)

オペレーター式



※使用するオペレーター機種により最小H寸法は異なります。  
 ※ガラス厚さによる障子重量にご注意下さい。

断熱  
防音サッシ

防音サッシ

一般サッシ

共通商品

BL認定サッシ

断熱  
防音サッシ  
(防火)防音サッシ  
(防火)共通商品  
(防火)複合サッシ  
アルミ樹脂サッシ  
バリアフリー

換気商品

内蔵サッシ

出窓

収納型網戸

マンション  
関連商品

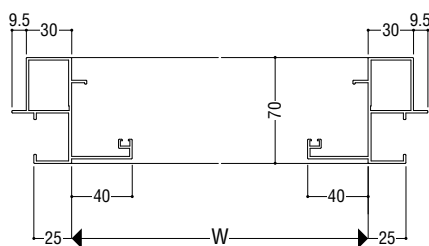
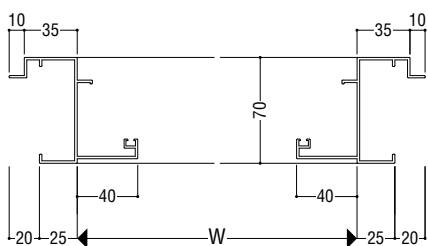
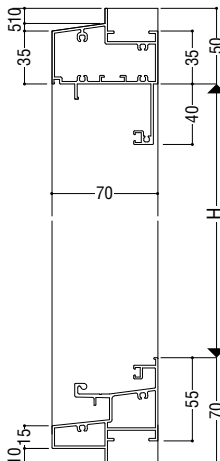
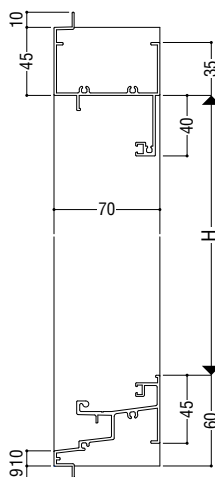
共通付属品

その他の  
商品

納まり参考図

ALC 枠

面付け枠

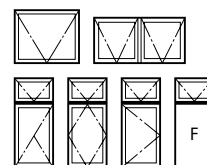


# インペイ式内倒し排煙窓

ガラス溝幅

30mm

RC 枠



## 性能仕様

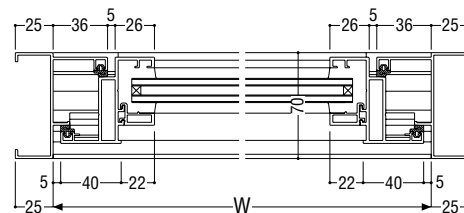
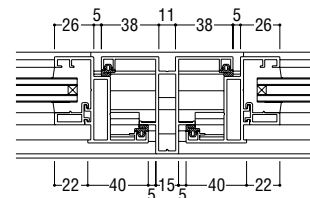
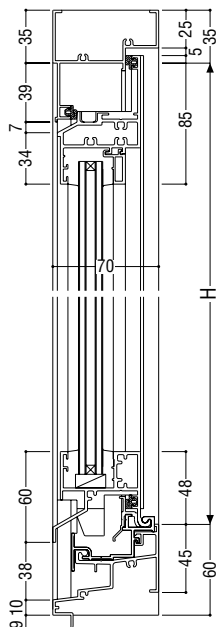
耐風圧性	S-5 (2400Pa)
	S-6 (2800Pa)
気密性	A-4 (2 等級線)
水密性	W-5 (500Pa)
遮音性	T-1 (25 等級線)
断熱性	H-1 (4.65W/(m <sup>2</sup> ·K) 以下)
開き角度	45°・60°・90°

## ご注意

- シーリング施工を標準とします。
- 開閉用オペレーター装置を枠と框間に納め、すっきりとした室内意匠が得られます。
- 火災時には、ボタンを押すと開放します。

## 関連ページ

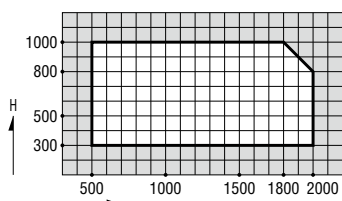
段窓無目	P. 203
網戸	P. 390
連窓方立	P. 394
共通付属品	P. 738
納まり参考図	P. 750
標準装備外部品	オペレーター



## 製作制限

**S-5 (2400Pa) ・ S-6 (2800Pa)**

オペレーター式



※使用するオペレーター機種により最小H寸法は異なります。  
※ガラス厚さによる障子重量にご注意下さい。

断熱  
防音サッシ

防音サッシ

一般サッシ

共通商品

BL認定サッシ

断熱  
防音サッシ  
(防火)防音サッシ  
(防火)共通商品  
(防火)アルミ樹脂  
複合サッシサッシ  
バリアフリー

換気商品

フライント  
内蔵サッシ

出窓

収納型網戸

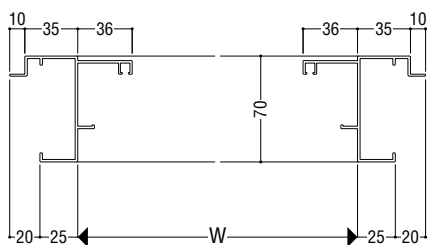
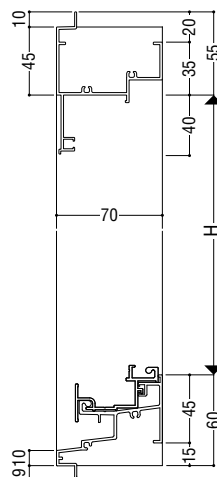
マンション  
関連商品

共通付属品

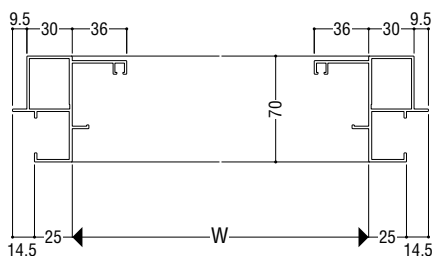
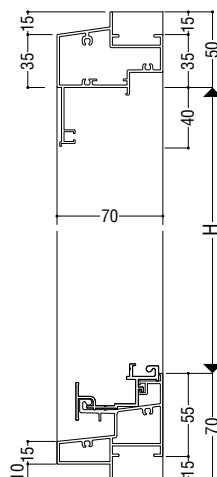
その他の  
商品

納まり参考図

ALC 枠



面付け枠



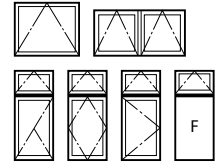


# インペイ式突出し排煙窓

ガラス溝幅

30mm

RC 枠



## 性能仕様

耐風圧性	S-5 (2400Pa)
	S-6 (2800Pa)
気密性	A-4 (2等級線)
水密性	W-5 (500Pa)
遮音性	T-1 (25等級線)
断熱性	H-1 (4.65W/(m <sup>2</sup> ·K)以下)
開き角度	45°・60°

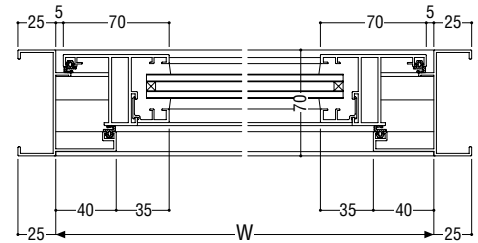
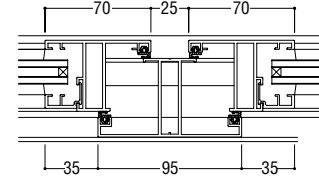
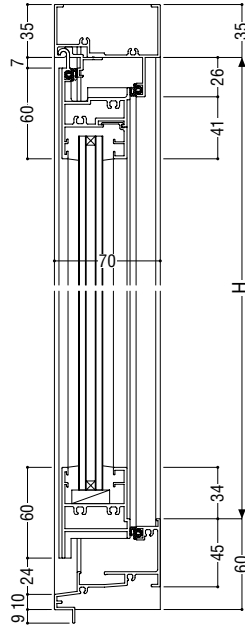
## ご注意

- シーリング施工を標準とします。
- 開閉用オペレーター装置を枠と框間に納め、すっきりとした室内意匠が得られます。
- 火災時には、ボタンを押すと開放します。

## 関連ページ

段窓無目	P. 203
網戸	P. 390
連窓方立	P. 394
共通付属品	P. 738
納まり参考図	P. 750

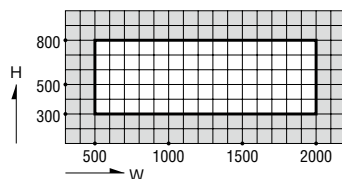
標準装備外部品 オペレーター



## 製作制限

**S-5 (2400Pa) · S-6 (2800Pa)**

### オペレーター式



- ※使用するオペレーター機種により最小H寸法は異なります。
- ※ガラス厚さによる障子重量にご注意下さい。

断熱  
防音サッシ

防音サッシ

一般サッシ

共通商品

BL認定サッシ

断熱  
防音サッシ  
(防火)防音サッシ  
(防火)共通商品  
(防火)複合樹脂  
アルミ樹脂  
複合サッシサッシ  
バリアフリー

換気商品

フライト  
内蔵サッシ

出窓

収納型網戸

マンション  
関連商品

共通付属品

その他の  
商品

納まり参考図

# FIX窓

ガラス溝幅

30mm

面付け枠



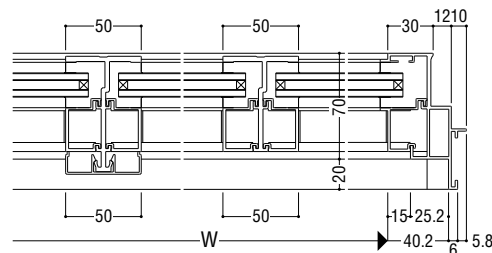
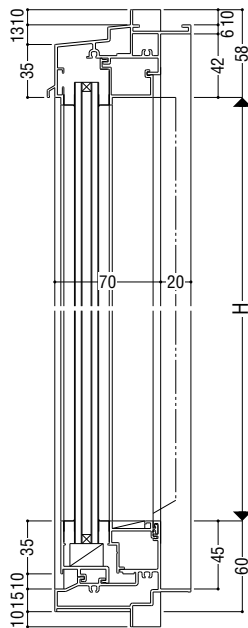
性能仕様

耐風圧性	S-5 <2400Pa>
	S-6 <2800Pa>
	S-7 <3600Pa>
気密性	A-4 <2等級線>
水密性	W-5 <500Pa>
遮音性	T-1 <25等級線>*1
	T-2 <30等級線>*2
断熱性	H-1 <4.65W/(m <sup>2</sup> ·K)以下>

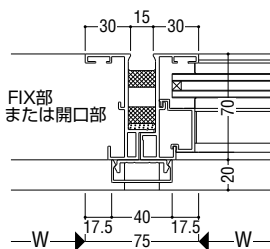
※1 5mm+A6+5mm以上の複層ガラスを使用。  
 ※2 6mm+A6+4mm以上の複層ガラスを使用。  
 ●中間方立見付 50mm のとき、単板ガラスのみ外側からガラス入れが可能です。

関連ページ

段窓無目	P. 203
共通付属品	P. 738
納まり参考図	P. 750

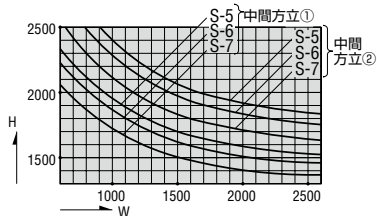


分解方立

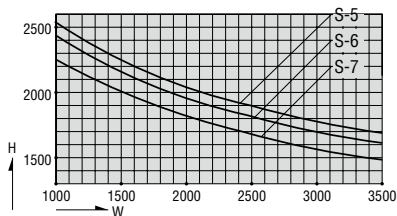


耐風圧強度

中間方立



分解方立



- 断熱 防音サッシ
- 防音サッシ
- 一般サッシ
- 共通商品
- BL 認定サッシ
- 断熱 防音サッシ (防火)
- 防音サッシ (防火)
- 共通商品 (防火)
- アルミ樹脂 複合サッシ
- サッシ バリアフリー
- 換気商品
- ブラインド 内蔵サッシ
- 出窓
- 収納型網戸
- マンション 関連商品
- 共通付属品
- 商品 その他の
- 納まり参考図